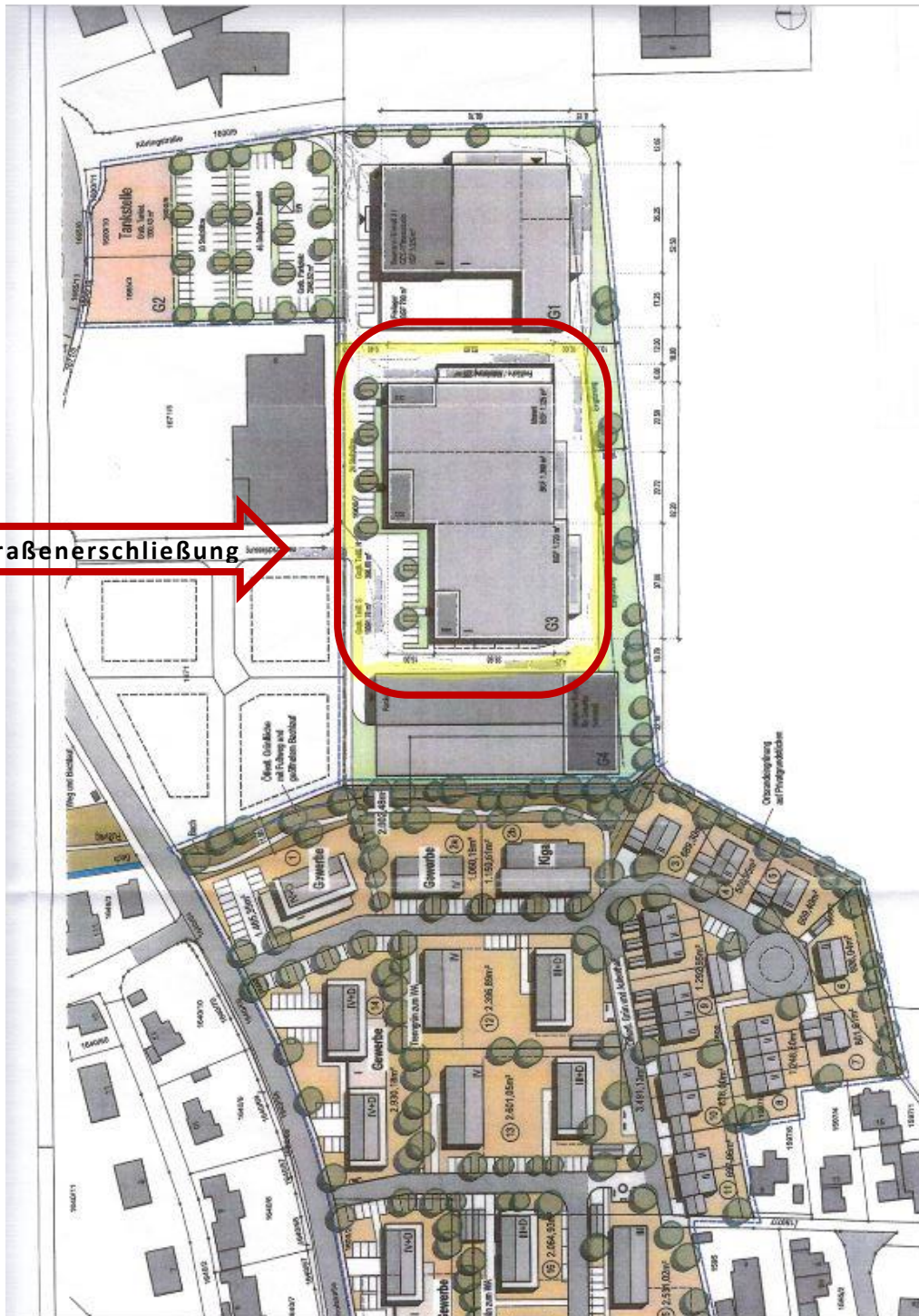


Ihre Ansprechpartnerin: Susanne Schauf (Inh.)

Mob: +49 (0) 1520 540 73 49
Tel.: +49 (0) 89 90 41 55 31
Fax.: +49 (0) 89 51 66 76 86
E-Mail: susanne.schauf@actio-immo.com
Internet: www.actio-immo.com

Exposé

Gewerbegrundstück LKR Traunstein



Neue Straßenerschließung

1 / 5

Ihre Ansprechpartnerin: Susanne Schauf (Inh.)

Mob: +49 (0) 1520 540 73 49
Tel.: +49 (0) 89 90 41 55 31
Fax.: +49 (0) 89 51 66 76 86
E-Mail: susanne.schauf@actio-immo.com
Internet: www.actio-immo.com

Exposé

ECKDATEN

Objektbezeichnung:	Gewerbegrundstück
Grundstücksfläche:	ca. 8000 m ²
Objektfläche (BGF):	4405 m ² (wird abgerissen)
Objektzustand:	Altbestand (60er Jahre)
Entwicklungszustand:	B = Baureifes Land (nach Abriss)
Nutzungsart:	MI/GE = Mischgebiete / Gewerbegebiete
Verfügbar ab:	Baubeginn möglich ab ca. Frühjahr 2018
Erlaubte Wandhöhe:	WH bis 8 m
Bisherige Nutzung:	Maschinenbau

KOSTEN

Kaufpreis ca. gesamt:	1.400.000 Euro
Kaufpreis pro m²:	175 Euro
Straßenerschließung:	inklusive
Wasser- u. Kanalkosten:	Werden abgerechnet und mit dem ehemaligen Bestand verrechnet.
Käuferprovision:	5 % zzgl. ges. MwSt.

Anmerkung: Die Provision berechnet sich aus dem Kaufbetrag des vor dem Notar geschlossenen Kaufvertrags.

Ihre Ansprechpartnerin: Susanne Schauf (Inh.)

Mob: +49 (0) 1520 540 73 49
Tel.: +49 (0) 89 90 41 55 31
Fax.: +49 (0) 89 51 66 76 86
E-Mail: susanne.schauf@actio-immo.com
Internet: www.actio-immo.com

Exposé

Objektbeschreibung:

Das 8000 m² große Grundstück befindet sich zentral gelegen in einer Gemeinde im Chiemgau/Landkreis Traunstein. Diese Standortwahl ist auch für überregional tätige Unternehmen durch die gute Anbindung und Ortsnähe strategisch äußerst interessant.

Das Gewerbeobjekt liegt in einem hervorragend erreichbaren Gewerbepark in unmittelbarer Nähe einer Hauptverkehrsstraße, von der aus die A8 in etwa 10 min Fahrzeit erreichbar ist. Des weiteren hat die Gemeinde beschlossen, die Zufahrtstraße neu zu erschließen, sodass eine optimale und direkte Verbindung zur Hauptstraße gewährleistet sein wird.

Derzeit befindet sich auf dem Gelände noch ein altes Produktions- und Verwaltungsgebäude aus dem Jahre 1960, welches abgerissen wird.

Umgebung:

Das Chiemgau ist sowohl bei Touristen als auch bei Einwohnern überaus beliebt. Der Landkreis bietet eine breitgefächerte Vielfalt auf kultureller, kulinarischer und Freizeitebene, sodass der Standort auch für Ihre Mitarbeiter äußerst reizvoll sein wird.

Aufgrund des besonders hohen Freizeitwertes, der naturnahen Umgebung und des Klimas ist für einen angenehmen Ausgleich nach getaner Arbeit gesorgt, was wohl als hoher Work-Life-Balance-Faktor bezeichnet werden kann.

Verfügbarkeit:

Der Käufer erhält im Frühjahr 2018 ein voll erschlossenes und für eine Neubebauung vorbereitetes Grundstück.

Ihre Ansprechpartnerin: Susanne Schauf (Inh.)

Mob: +49 (0) 1520 540 73 49
Tel.: +49 (0) 89 90 41 55 31
Fax.: +49 (0) 89 51 66 76 86
E-Mail: susanne.schauf@actio-immo.com
Internet: www.actio-immo.com

Exposé

Allgemeine Geschäftsbedingungen

1. Gegenstand des Auftrags

Gegenstand des Auftrags ist der Nachweis und/oder die Vermittlung zu der jeweiligen Vertragsgelegenheit für den Käufer/Mieter.

2. Provision

Unsere Dienstleistungen sind provisionspflichtig für den Käufer/Mieter. Die Provision beträgt im Erfolgsfall 5 % zzgl. gesetzlicher Umsatzsteuer und ist im Kaufpreis nicht enthalten.

Kommt mit dem Eigentümer bzw. Inhaber der oben beschriebenen Immobilie/Grundstücks ein anderes als das ursprünglich vorgesehene Geschäft zustande, sind die genannten Provisionen ebenfalls zu zahlen.

Im Falle einer Vermietung erfolgt eine Festlegung der Nachweisprovision in Höhe von 3 Monatsmieten zzgl. gesetzlicher Umsatzsteuer.

Die Provision ist mit Abschluss des Kauf- oder Mietvertrags verdient und zur Zahlung fällig.

3. Inhalt der Angebote, Haftung

Die Informationen zu unseren Immobilienangeboten erhalten wir vom Eigentümer bzw. den bevollmächtigten Personen und Stellen. Für deren Richtigkeit übernehmen wir keine Haftung. Sämtliche Angebote sind freibleibend, ein Zwischenkauf bleibt vorbehalten. Verbindliche Zusagen bedürfen zu ihrer Wirksamkeit der Schriftform.

4 / 5

4. Weitergabeverbot

Unsere Informationen über die Vertragsangelegenheiten sind vertraulich und nur für Sie bestimmt. Die Weitergabe an Dritte ist nicht gestattet. Für den Fall der Weitergabe und den Ankauf/die Anmietung durch den Dritten sind Sie ebenfalls provisionsverpflichtet. Weitergabe an Dritte bedingt zudem Schadenersatzansprüche.

5. Salvatorische Klausel und Gerichtsstand

Sollte eine der vorstehenden Klauseln ganz oder teilweise unwirksam sein oder werden, so wird die Gültigkeit der übrigen Bestimmungen dadurch nicht berührt. Ist unser Kunde Kaufmann oder unterhält er keinen Wohnsitz in Deutschland, gilt als Gerichtsstand und Erfüllungsort München als vereinbart. Bei Rückfragen stehen wir Ihnen jederzeit gerne zur Verfügung.

6. Ihre Ansprechpartnerin: Susanne Schauf (Inh.)

ACTIO Immobilien e. K.
Kirschenstr. 9
D-82024 Taufkirchen bei München

Mob: +49 (0) 1520 540 73 49
Tel.: +49 (0) 89 614 89 41
Fax: +49 (0) 89 51 66 76 86

Internet: www.actio-immo.com

E-Mail: susanne.schauf@actio-immo.com

Ihre Ansprechpartnerin: Susanne Schauf (Inh.)

Mob: +49 (0) 1520 540 73 49
Tel.: +49 (0) 89 90 41 55 31
Fax.: +49 (0) 89 51 66 76 86
E-Mail: susanne.schauf@actio-immo.com
Internet: www.actio-immo.com

Exposé

Empfangs- und Provisionsbestätigung:

Das Angebot ist freibleibend und unverbindlich. Irrtum sowie Zwischenvermittlung bleiben vorbehalten. Objektbezogene Angaben basieren auf den Informationen des Eigentümers/Inhabers. Für die Richtigkeit wird keine Haftung übernommen. Die Angaben sind vertraulich zu behandeln. Weitergabe an Dritte bedingt Schadenersatzansprüche.

Der Interessent bestätigt, dass ihm das oben genannte Objekt von der ACTIO Immobilien e. K. | Susanne Schauf (Inh.) nachgewiesen wurde. Die Geschäftsbedingungen werden hiermit akzeptiert. Es wird eine vertrauliche Verwendung aller zur Prüfung übergebenen Unterlagen zugesichert.

Bei Abschluss eines Kauf-, Pacht- bzw. Mietvertrages wird die Provision fällig. Hiermit wird die im Exposé genannte Maklerprovision von 5,95 % inkl. gesetzlicher MwSt. bestätigt. Kommt mit dem Eigentümer / Inhaber der o.a. Immobilie / Grundstücks ein anderes als das ursprünglich vorgesehene Geschäft zustande, sind die genannten Provisionen ebenfalls zu zahlen.

Im Falle einer Vermietung erfolgt eine Festlegung der Nachweisprovision in Höhe von 3 Monatsmieten zzgl. gesetzlicher Umsatzsteuer.

Die Provision ist erst mit Abschluss des Kauf- oder Mietvertrags verdient und zur Zahlung fällig.

5 / 5

Ort, Datum u. Firmenstempel

Rechtsverbindliche Unterschrift(en):

Name 1: _____

Name 2: _____

Beruf/Funktion: _____

Unterschrift 1

Unterschrift 2

Bitte handschriftlich unterschrieben zurück senden (gescannt als E-Mail und/oder per Post).